

Bebergs station, Göttingen. Fritz's first train ride

My first train ride with my father



Bebra.

Bahnhof.

Nr. 8985. Verlag: A. Vaternahm, Marburg a. Lahn

Lieber Mülli!

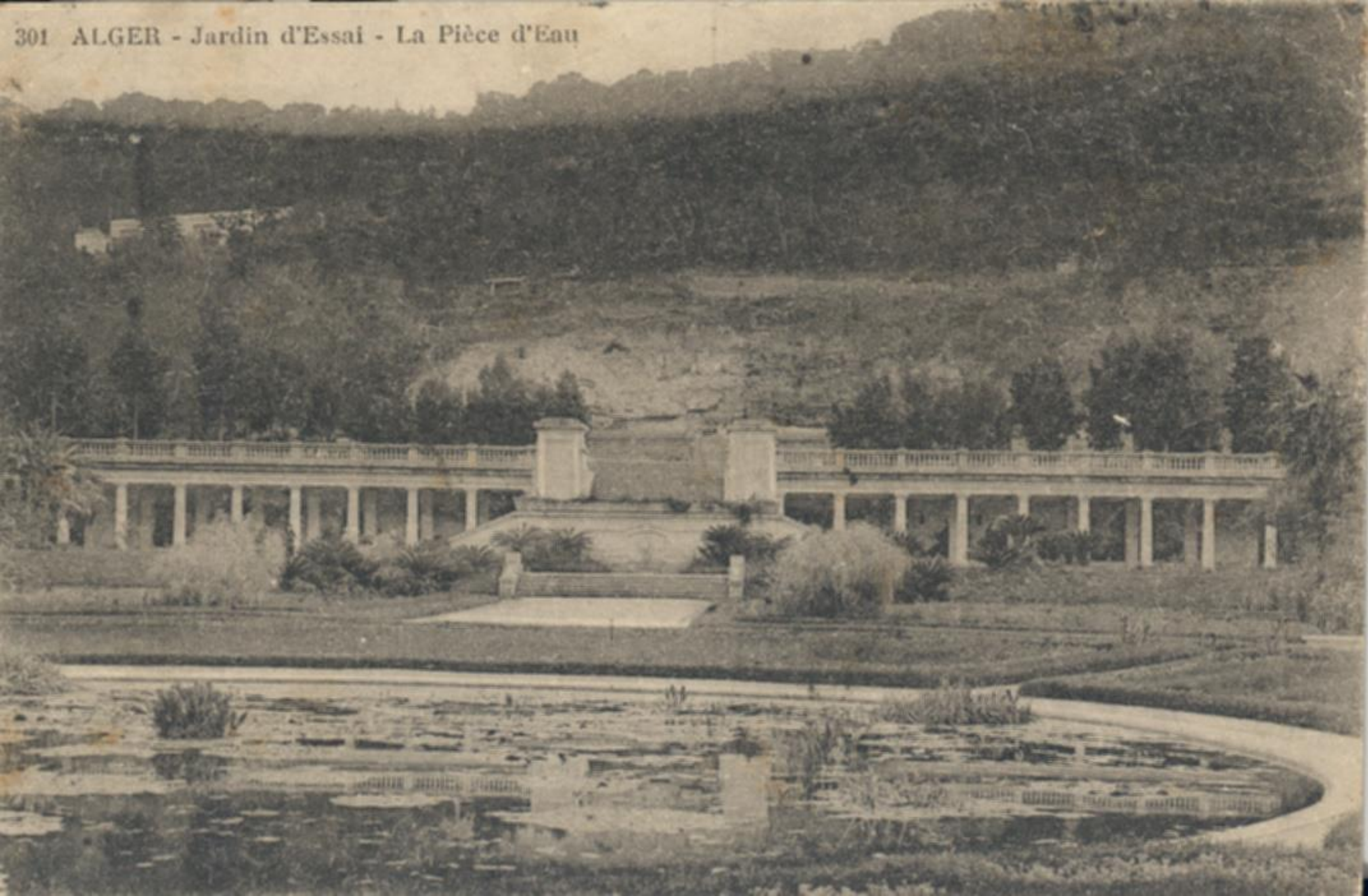
Man muss sich nicht wundern, wenn man
die ganze Welt durchstreift und immer
die selbsten Menschen findet, die man
zu Hause kennt. Das ist die Natur der
Menschheit. Sie ist überall da, wo
wir sind. Und das ist auch die Ursache
dafür, dass wir uns so oft wiederfinden.
In jeder Ecke der Welt gibt es Menschen,
die unsere Art lieben und unsere Sprache
verstehen. Das ist ein wunderbares
Phänomen. Es zeigt uns, dass wir alle
aus demselben Holz geschnitten sind.
Und das ist die Grundlage für die
Freundschaft. Sie ist nicht an Grenzen
gebunden. Sie ist eine Sprache der
Herzen. Und das ist die schönste
Sprache der Welt.

Echte Doppeltonkarte.



Am
Freitag
Landsberg
Landsberg
Landsberg
Landsberg

301 ALGER - Jardin d'Essai - La Pièce d'Eau





Dr. Carlbech

Mihischyl. 1.

Leipzig d.

Allernachme.

Meine Lieben

Ich habe die Freude
zu erfahren, dass Sie
sich in Leipzig befinden.
Ich hoffe, dass Sie
sich dort wohl befinden.
Ich habe die Freude,
dass Sie sich in Leipzig
befinden. Ich hoffe,
dass Sie sich dort wohl
befinden. Ich habe die
Freude, dass Sie sich in
Leipzig befinden. Ich
hoffe, dass Sie sich dort
wohl befinden.

Edition
L. & Y.
Alger



28. - Ruins of the salamis market, A. D. 648, Famagusta, Cyprus



Carte Postale
Post Card

40c

Germany

T

Carlsruhe

1898

Kempsey

Marktplatz

Avedissian Bros, Nicosia, Cyprus

Fransya Gyriker

you visit in summer
think a visit

in winter
in winter

hF